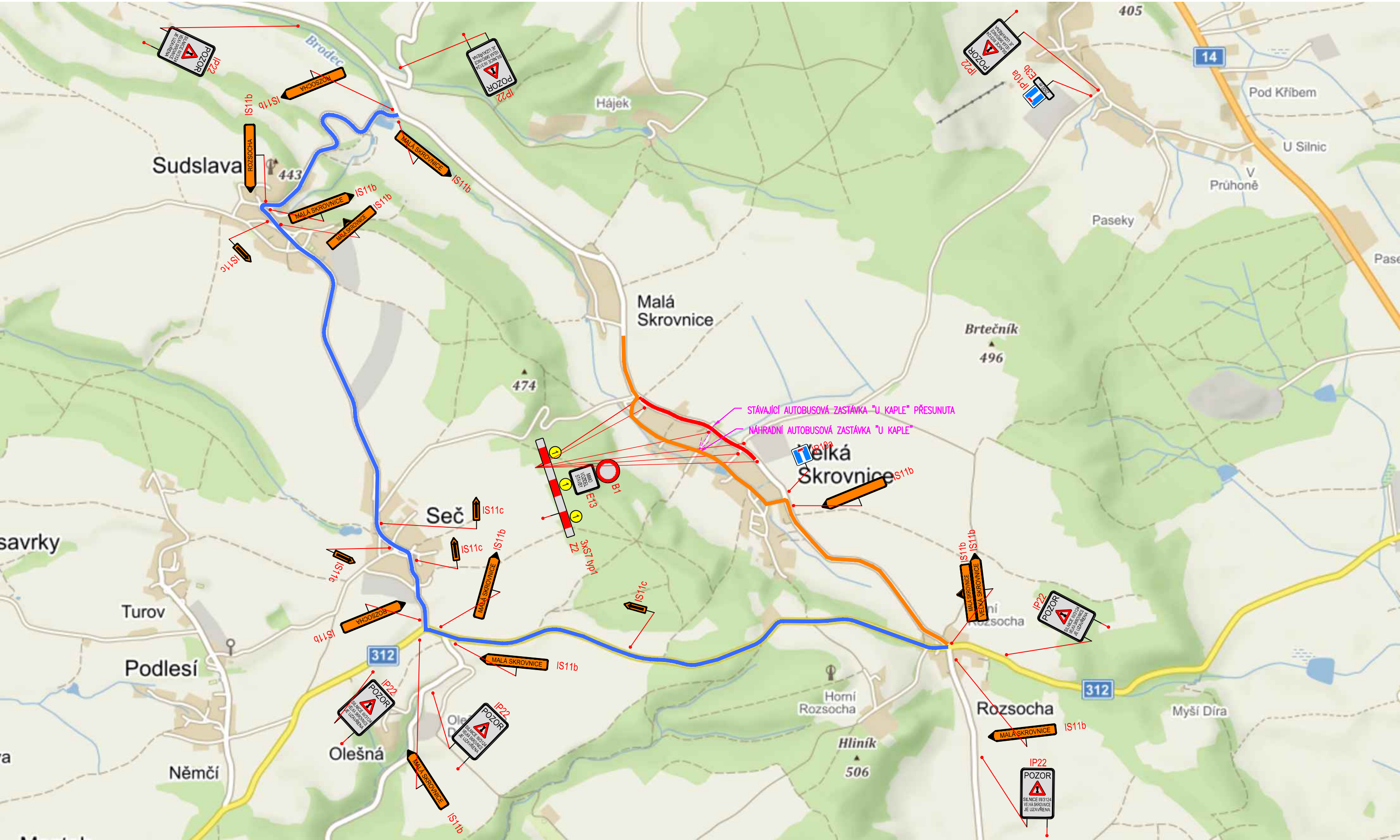
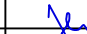



ZNAČENÍ OBJÍZDNÉ TRASY II. ETAPA



- LEGENDA NOVÝ STAV:
- UZAVŘENÁ KOMUNIKACE 2,251 km
 - OBJÍZDNÁ TRASA PRO MÍSTNÍ DOPRAVU 6,7 km
 - NÁHRADNÍ AUTOBUSOVÁ TRASA

DUSP+PDPS

SOUŘADNICOVÝ SYSTÉM:		S-JTSK
VÝŠKOVÝ SYSTÉM:		BpV
KRESLIL:	ING. JIŘÍ HERYNEK	
ZPRACOVAL:	ING. JIŘÍ HERYNEK	
TECHNICKÁ KONTROLA:	ING. LUKÁŠ TOBEŠ	
ZODPOVĚDNÝ PROJEKTANT:	ING. JAN BURSA	
HLAVNÍ PROJEKTANT:	ING. JAN BURSA	
KRAJ: PARDUBICKÝ	OKRES: ÚSTÍ NAD ORLICÍ	OBEČ: ROZSOCHA, V. SKROVNICE
INVESTOR: SPRÁVA A ÚDRŽBA SILNIC PARDUBICKÉHO KRAJE, DOUBRAVICE 98, 533 53 PARDUBICE		



FÖRSTEROVA Č.P. 175, 566 01 VYSOKÉ MÝTO
EMAIL: MDS@MDSPROJEKT.CZ

AKCE:	OPRAVA SILNICE III/3124 ROZSOCHA – VELKÁ SKROVNICE
OBJEKT:	D. SO 181 – DOČASNÉ DOPRAVNÍ OPATŘENÍ
OBSAH:	ZNAČENÍ OBJÍZDNÉ TRASY II. ETAPA
STUPEŇ:	DUSP+PDPS
ZAK.ČÍSLO:	2122-19-3
ARCHIVNÍ ČÍSLO:	2122
DATUM:	04/2021
FORMÁT:	3xA4
MĚŘÍTKO:	1:10000
ČÍSLO SOUPRAVY:	ČÍSLO PŘÍLOHY:
	D.3.2.2